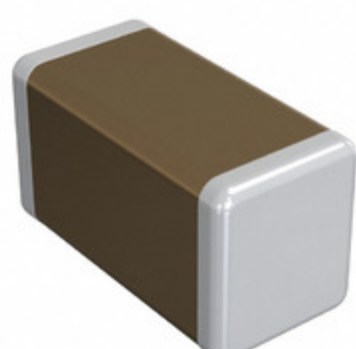


## GRM31C7U3A821JW32L



Obrázky jsou pouze orientační.  
Podrobné informace o produktu naleznete v části Technické údaje produktu.

Koupit GRM31C7U3A821JW32L s důvěrou od Component-World.HK, 1 rok záruka



INNOVATOR IN ELECTRONICS

Part Number: [GRM31C7U3A821JW32L](#)

Výrobce [Murata Electronics](#)

Popis CAP CER 820PF 1KV U2J 1206

- Datový list:
- [Chip Monolithic Ceramic Caps Part Numbering](#)
  - [Chip Monolithic Ceramic Caps Catalog](#)
  - [Product Lineup Catalog](#)
  - [GRM31C7U3A821JW32x Ref Sheet](#)

RoHS Status: Bez olova / V souladu RoHS

Ship From: Hong Kong

Shipment Way: DHL/Fedex/TNT/UPS/EMS

[Request For Quotation](#)

### PARAMETR PRODUKTU

Part Number	GRM31C7U3A821JW32L	Výrobce	<a href="#">Murata Electronics</a>
Popis	CAP CER 820PF 1KV U2J 1206	Stav volného vedení / RoHS	Bez olova / V souladu RoHS
Dostupné množství	439786 pcs	Datový list	<a href="#">Chip Monolithic Ceramic Caps Part Numbering</a> <a href="#">Chip Monolithic Ceramic Caps Catalog</a> <a href="#">Product Lineup Catalog</a> <a href="#">GRM31C7U3A821JW32x Ref Sheet</a>
Kategorie	<a href="#">Kondenzátory</a>	Napětí - Jmenovitá	1000V (1kV)
Tolerance	±5%	Tloušťka (Max)	0.071" (1.80mm)
teplotní koeficient	U2J	Velikost / Rozměry	0.126" L x 0.063" W (3.20mm x 1.60mm)
Série	GRM	hodnocení	-
Obal	Tape & Reel (TR)	Paket / krabice	1206 (3216 Metric)
Provozní teplota	-55°C ~ 125°C	Typ montáže	Surface Mount, MLCC
Úroveň citlivosti na vlhkost (MSL)	1 (Unlimited)	Lead Style	-
Rozestup vývodů	-	Stav volného vedení / RoHS	Lead free / RoHS Compliant
Výška - Sedící (Max)	-	Funkce	-
Detailní popis	820pF ±5% 1000V (1kV) Ceramic Capacitor U2J 1206 (3216 Metric)	kapacitní	820pF
Aplikace	General Purpose		

Component-World.com je spolehlivý distributor elektronických součástek. Specializujeme se na všechny elektronické komponenty řady Murata Electronics. Máme 439786 kusy Murata Electronics GRM31C7U3A821JW32L na skladě dostupných. Vyžádejte si citát z distributora součástí elektroniky na Component-World.com, náš prodejní tým vás bude kontaktovat do 24 hodin.

RFQ Email: [info@Components-World.com](mailto:info@Components-World.com)

### SOUVISEJÍCÍ PRODUKTY

	Část#: <a href="#">GRM31CC70G226ME01L</a> Popis: CAP CER 22UF 4V X7S 1206	Výrobci: <a href="#">Murata Electronics</a>	<a href="#">Dotaz</a>
	Část#: <a href="#">GRM31C7U2J472JW32L</a> Popis: CAP CER 4700PF 630V U2J 1206	Výrobci: <a href="#">Murata Electronics</a>	<a href="#">Dotaz</a>
	Část#: <a href="#">GRM31C7U3A102JW32L</a> Popis: CAP CER 1000PF 1KV U2J 1206	Výrobci: <a href="#">Murata Electronics</a>	<a href="#">Dotaz</a>
	Část#: <a href="#">GRM31C5C1H823GA01L</a> Popis: CAP CER 0.082UF 50V C0G/NP0 1206	Výrobci: <a href="#">Murata Electronics</a>	<a href="#">Dotaz</a>
	Část#: <a href="#">GRM31CC80E227ME11L</a> Popis: CAP CER 220UF 2.5V X6S 1206	Výrobci: <a href="#">Murata Electronics</a>	<a href="#">Dotaz</a>
	Část#: <a href="#">GRM31C5C1H683JA01L</a> Popis: CAP CER 0.068UF 50V C0G/NP0 1206	Výrobci: <a href="#">Murata Electronics</a>	<a href="#">Dotaz</a>
	Část#: <a href="#">GRM31C5C2A104JA01L</a> Popis: CAP CER 0.1UF 100V C0G/NP0 1206	Výrobci: <a href="#">Murata Electronics</a>	<a href="#">Dotaz</a>
	Část#: <a href="#">GRM31CC70G226KE01L</a> Popis: CAP CER 22UF 4V X7S 1206	Výrobci: <a href="#">Murata Electronics</a>	<a href="#">Dotaz</a>
	Část#: <a href="#">GRM31CC80G157ME11L</a> Popis: CAP CER 150UF 4V X6S 1206	Výrobci: <a href="#">Murata Electronics</a>	<a href="#">Dotaz</a>
	Část#: <a href="#">GRM31CC80E157ME11L</a> Popis: CAP CER 150UF 2.5V X6S 1206	Výrobci: <a href="#">Murata Electronics</a>	<a href="#">Dotaz</a>
	Část#: <a href="#">GRM31CC80G226KE19L</a> Popis: CAP CER 22UF 4V X6S 1206	Výrobci: <a href="#">Murata Electronics</a>	<a href="#">Dotaz</a>
	Část#: <a href="#">GRM31CC80G226ME19K</a> Popis: CAP CER 22UF X6S 1206	Výrobci: <a href="#">Murata Electronics</a>	<a href="#">Dotaz</a>
	Část#: <a href="#">GRM31C5C1H753JA01L</a> Popis: CAP CER 0.075UF 50V C0G/NP0 1206	Výrobci: <a href="#">Murata Electronics</a>	<a href="#">Dotaz</a>
	Část#: <a href="#">GRM31CC71C226ME11L</a> Popis: CAP CERAMIC 22UF 16V X7S 20% PAD	Výrobci: <a href="#">Murata Electronics</a>	<a href="#">Dotaz</a>
	Část#: <a href="#">GRM31C5C1H623JA01L</a> Popis: CAP CER 0.062UF 50V C0G/NP0 1206	Výrobci: <a href="#">Murata Electronics</a>	<a href="#">Dotaz</a>
	Část#: <a href="#">GRM31C5C1H823JA01L</a> Popis: CAP CER 0.082UF 50V C0G/NP0 1206	Výrobci: <a href="#">Murata Electronics</a>	<a href="#">Dotaz</a>
	Část#: <a href="#">GRM31C5C1H913JA01L</a> Popis: CAP CER 0.091UF 50V C0G/NP0 1206	Výrobci: <a href="#">Murata Electronics</a>	<a href="#">Dotaz</a>
	Část#: <a href="#">GRM31C7U2J392JW32L</a> Popis: CAP CER 3900PF 630V U2J 1206	Výrobci: <a href="#">Murata Electronics</a>	<a href="#">Dotaz</a>
	Část#: <a href="#">GRM31CC70J226KE15L</a> Popis: CAP CER 22UF 6.3V X7S 1206	Výrobci: <a href="#">Murata Electronics</a>	<a href="#">Dotaz</a>
	Část#: <a href="#">GRM31CC80G226KE19K</a> Popis: CAP CER 22UF 4V X6S 1206	Výrobci: <a href="#">Murata Electronics</a>	<a href="#">Dotaz</a>

### Související klíčová slova pro GRM31C7U3A821JW32L

Murata Electronics GRM31C7U3A821JW32L.	GRM31C7U3A821JW32L distributor	GRM31C7U3A821JW32L dodavatel	GRM31C7U3A821JW32L Cena
GRM31C7U3A821JW32L Stáhnout datasheet.	GRM31C7U3A821JW32L Datasheet.	GRM31C7U3A821JW32L Stock.	koupit GRM31C7U3A821JW32L.
Murata Electronics GRM31C7U3A821JW32L.	MURATA GRM31C7U3A821JW32L.	Murata Electronics North America GRM31C7U3A821JW32L.	TOKO / Murata GRM31C7U3A821JW32L.